

Manuel d'utilisation

Installation et utilisation



UNE FENÊTRE OUVERTE SUR VOTRE UNIVERS

Sommaire

Votre luminaire

Composition de votre luminaire	5
Recyclage	6

Installation

Applique Murale	7
Panneau LED	7
Installation	7
Connexion électrique	8
A - Connexion directe avec boîtier de raccord	8
B - Connexion à la prise électrique	9

Utilisation	12
interrupteur ON/OFF	12
interrupteur variateur	13

Nous contacter



Les luminaires sont des appareils électriques et toutes les précautions doivent être prises pour limiter les risques d'électrocution, d'incendie ou de blessure.



Attention pour toute installation directe avec boîtier de raccord à votre réseau électrique, il est obligatoire de couper l'arrivée de courant du réseau électrique pour votre sécurité et éviter tous risques électriques. Faites-vous aider par un professionnel si vous n'avez pas les compétences requises.

Les luminaires Lumeninside ont des indices de protection IP20 et conviennent à une utilisation pour toutes pièces intérieures sauf dans la salle de bain.

Les alimentations fournies ont des spécifications destinées aux luminaires Lumeninside. Si vous utilisez une autre alimentation, les performances et la durée de vie du luminaire ne sont plus garanties.

La température ambiante doit être comprise entre -10°C et +45°C.



Les luminaires Lumeninside ne conviennent pas aux enfants de moins de 36 mois.

Les luminaires comportent des lampes à LED intégrées. Ces lampes à LED ne peuvent pas être changées.

Nettoyer votre luminaire avec un chiffon sec. Ne pas utiliser de produit chimique ou de chiffon humide.

Composition de votre luminaire

Votre luminaire Lumeninside est composé de :

- 1 panneau LED imprimé avec votre visuel personnalisé (visuel artiste ou votre photo)
- 1 alimentation avec un transformateur
- 1 interrupteur de commande pour le réglage de l'intensité (en option)
- 1 kit de fixation pour l'installation (accroché)

Les dimensions de nos luminaires Lumeninside sont les suivantes (hors kit de fixation) :

Nom du luminaire	Dimensions L x l x e (cm)
PLUTON	29,5 x 29,5 x 1
NOVA Horizontal	59,5 x 29,5 x 1
NOVA Vertical	29,5 x 59,5 x 1
JUPITER	59,5 x 59,5 x 1
GALAXIE	129,5 x 29,5 x 1
SOLEIL	diamètre 60 x 1,2

Recyclage

Les luminaires Lumeninside font partie des équipements électriques (panneau LED, alimentation et l'interrupteur de commande) et ne doivent pas être jetés à la poubelle en fin de vie. Ils doivent être amenés en déchetterie pour un recyclage spécifique (DEEE). Le sigle suivant est présent sur les DEEE :



L'éco-participation est reversée à notre partenaire ecosystem, organisme à but non lucratif certifié par l'état. Elle sert à financer la collecte et le recyclage. Vous pouvez retrouver tous les points de collecte à l'adresse suivante :

<https://www.ecosystem.eco/>

ecosystem
recycler c'est protéger

INSTALLATION

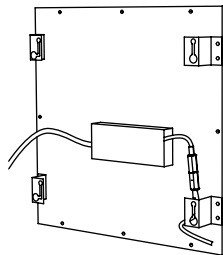
Applique Murale

Panneau LED	Alimentation	Commande
Option 1 : sans interrupteur	Quasar ou Interstellar ou Star	interrupteur personnel
Option 2 : Interrupteur variateur	Pulsar	interrupteur variateur fourni dans le kit
Fixations	kit de fixation mural	
Connexion électrique	boitier de raccord	

Installation au mur

Percer 4 trous dans votre mur et insérer les chevilles et les vis de fixation dans le mur (vis et chevilles fournies).

Laisser dépasser les têtes de vis de 3 à 4mm pour les insérer facilement dans le kit.
Attention aux câbles électriques ou tuyaux dissimulés.

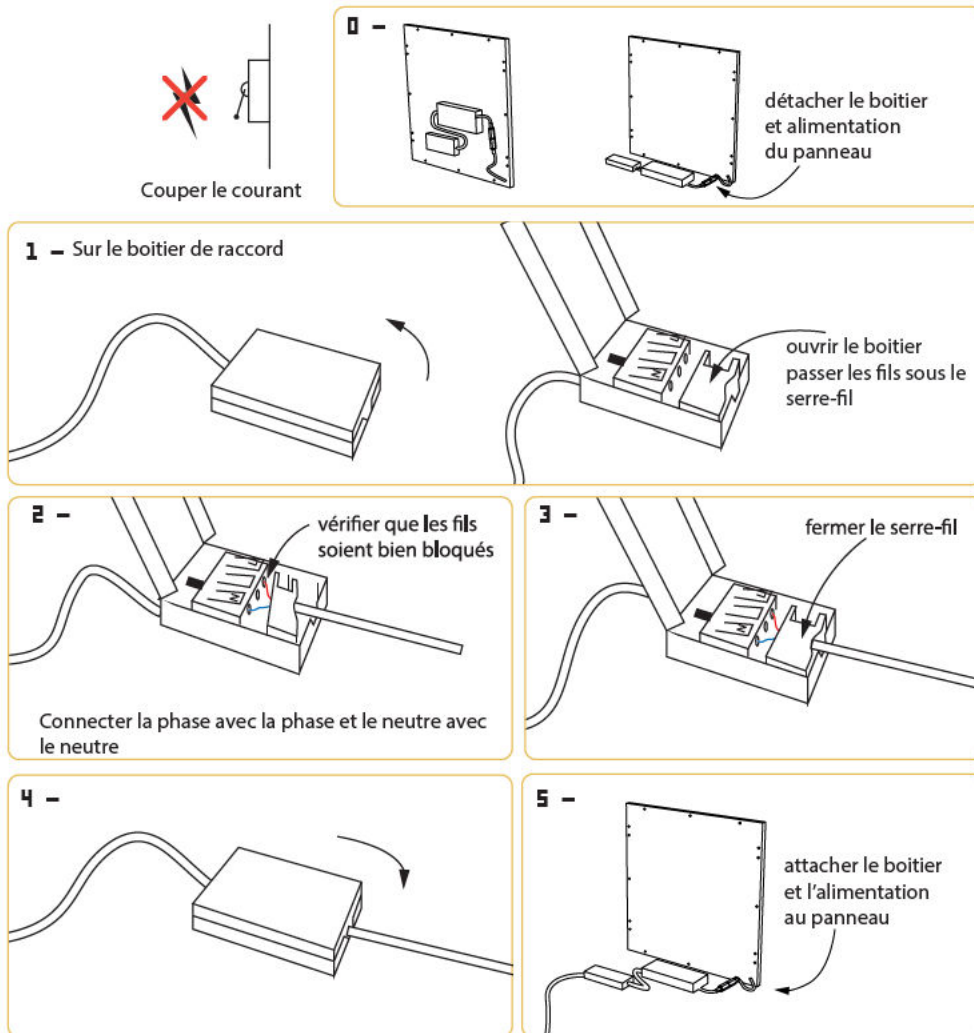


Nom du luminaire	Distance de perçage des trous Lxl (cm)	Schéma Face arrière avec kits <<accroché >> (mm)
PLUTON	24,9 X 18,8	
NOVA Horizontal	30,6 x 24,9	
NOVA Vertical	24,9 x 30,6	
JUPITER	54,9 x 30,6	
GALAXIE	65,7 x 24,9	

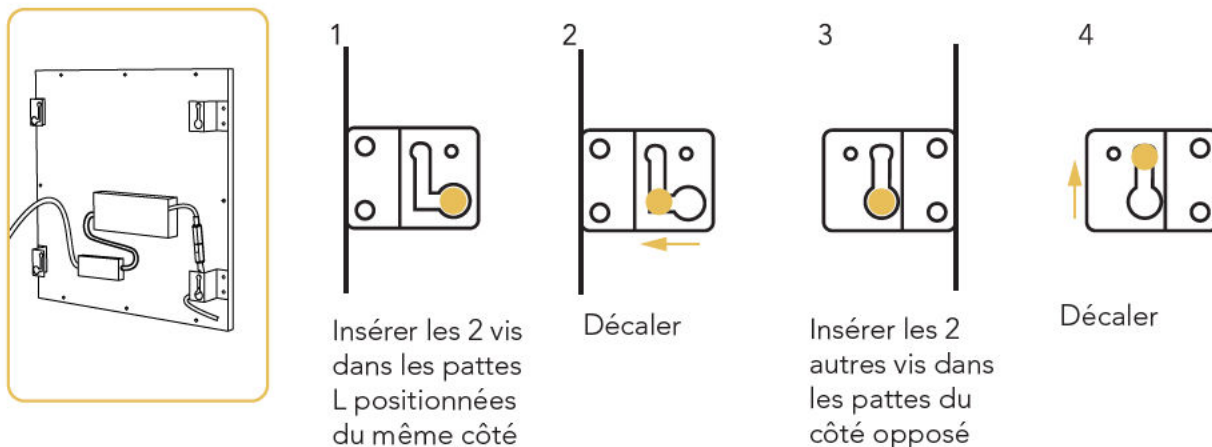
Connexion électrique

Selon l'option de connexion électrique choisie sur votre produit, suivez les instructions suivantes

A - Connexion directe avec boîtier de raccord

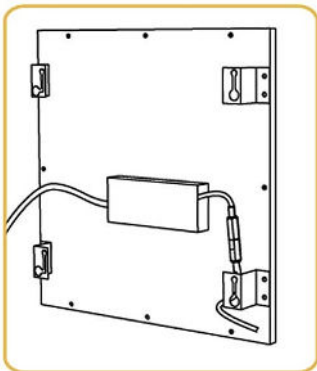


Comment installer votre panneau au mur ?

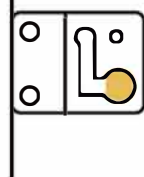


B - Connexion à la prise électrique la plus proche (sur demande, fil apparent)

Comment installer votre panneau au mur ?

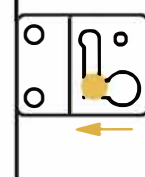


1



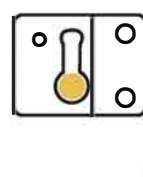
Insérer les 2 vis dans les pattes L positionnées du même côté

2



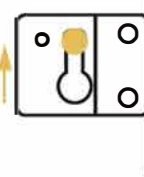
Décaler

3

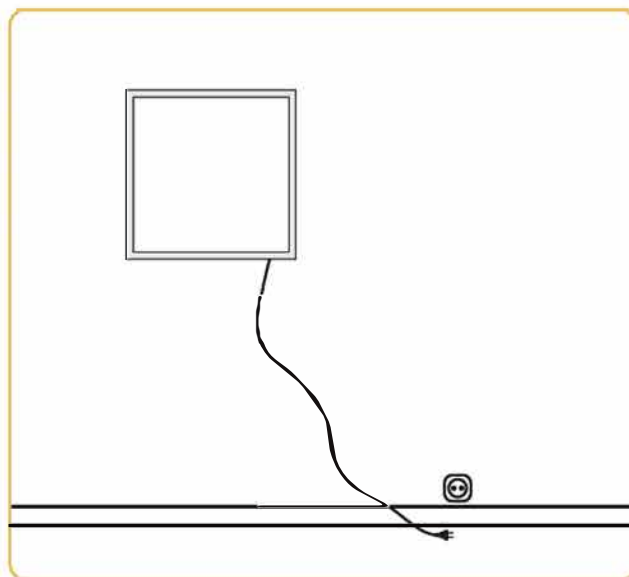


Insérer les 2 autres vis dans les pattes du côté opposé

4



Décaler



Brancher simplement le câble fourni à la prise la plus proche

Applique SOLEIL rond

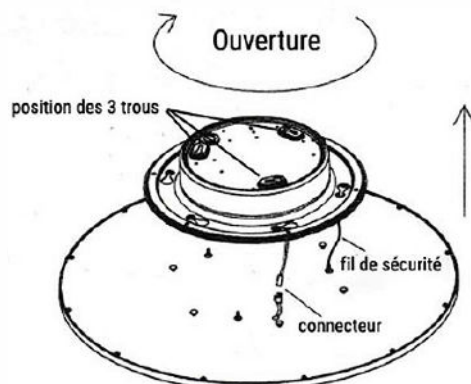
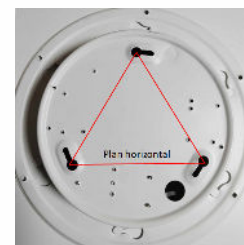
Installation au mur



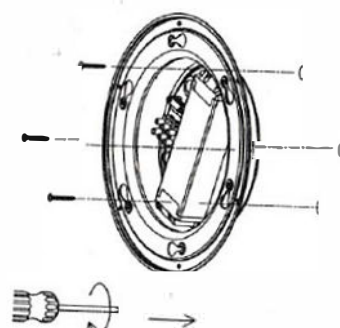
Attention : le kit chevilles+vis fourni n'est pas compatible avec du placo. Si vous avez un mur en placo, veuillez à utiliser un kit compatible.

Précaution: si le visuel doit être aligner par rapport à l'horizontal, il faudra faire un test avant de percer et visser complètement.

Lors de l'assemblage, le visuel est positionné au mieux pour être aligner avec le perçage dans la configuration triangle tête en haut.



- Détacher le panneau de la tête de fixation (rotation).
- Déconnecter le connecteur et le fil de sécurité.



- Percer 3 trous dans votre mur en vous aidant de la tête de fixation pour repérer la position des 3 trous à percer.

- Insérer les chevilles et les vis de fixation dans le mur (vis et chevilles fournies sauf placo).

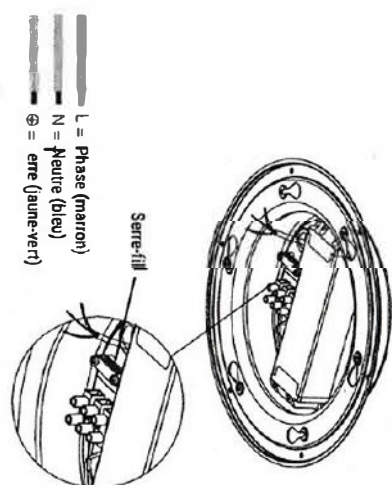
- Laisser dépasser les têtes de vis de 3 à 4 mm pour insérer facilement la tête de fixation.

- Faire passer les fils électriques à travers le trou prévu dans la tête de fixation et insérer la tête de fixation dans les têtes de vis qui dépassent (rotation).

- Visser une vis complètement puis faire un test avec le panneau pour vérifier l'alignement du visuel. ajuster si nécessaire la tête de fixation.

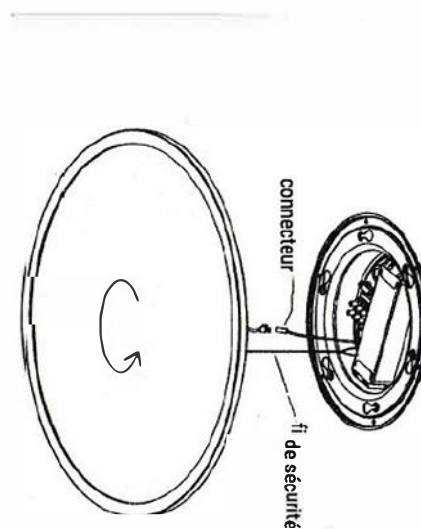
- Finir de visser complètement les têtes de vis pour bloquer la tête de fixation: elle ne doit plus pouvoir tourner notamment pour l'installation du panneau (rotation).

Connexion électrique



-Connecter les fils électriques au connecteur (phase, neutre et terre si disponible).

-Fermer le serre-fil.



-Connecter le panneau avec le connecteur et le fil de sécurité à l'anneau de sécurité avec le mousqueton.

-Insérer le panneau dans la tête de fixation (6 points d'accroche) et tourner pour bloquer le panneau.

-Vérifier que le panneau est bien inséré dans la tête (6 points d'accroche bien en place)

Utilisation interrupteur personnel

Une fois votre applique branchée, vous pouvez la commander grâce à votre interrupteur ON/OFF de maison.

Astuce (uniquement produit NOVA et PLUTON avec alimentation Quasar):

Vous ne pouvez pas faire varier l'intensité avec cette option (ON/OFF seulement). Cependant selon votre sensibilité à la lumière, si vous avez une perception d'éblouissement vous pouvez diminuer la lumière.

- Couper le courant
- Dévisser le capot de l'alimentation côté arrivée électrique (opposé au fil de l'applique)

Diminuer le courant en ajustant les positions des switch selon le tableau ci-dessous :

Courant (mA)	Switch 1	Switch 2	Switch 3
600*	ON	ON	ON
550*	-	ON	ON
500	ON	-	ON
450	-	-	ON
400	ON	ON	-
350	-	ON	-
300	ON	-	-
250	-	-	-

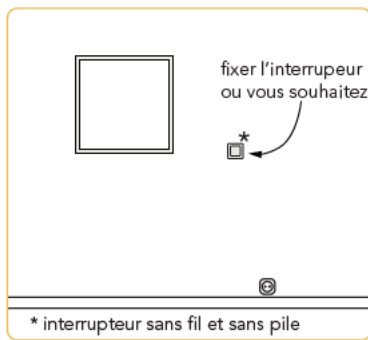
*Pour PLUTON ne pas dépasser 500mA sous risque de diminuer la durée de vie des LED



- Diminuer le courant de 50mA
- Revisser le capot de l'alimentation
- Remettre le courant

Si vous ressentez encore de l'éblouissement, vous pouvez recommencer la procédure et diminuer de nouveau le courant de 50mA.

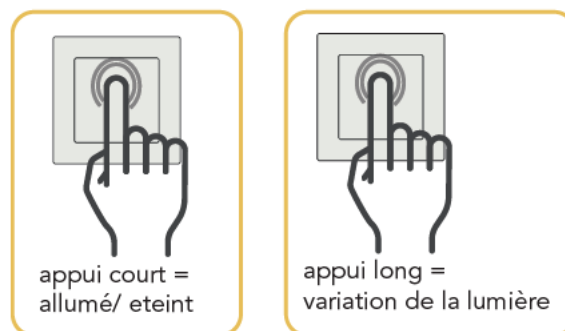
Utilisation interrupteur variateur



Sans fil avec le protocole de communication EnOcean qui permet de communiquer avec l'alimentation du luminaire.

Sans pile car l'énergie générée par l'utilisateur en appuyant sur le bouton est récupérée pour alimenter l'interrupteur et envoyer le signal de commande au luminaire.

Nous réalisons l'appareillage entre l'interrupteur et l'alimentation pour vous. Vous pourrez utiliser votre luminaire sans réglage supplémentaire. Les options de commandes de l'interrupteur mural sont les suivantes :



Installation de l'interrupteur

1- Le plus classique est une installation à la place de votre interrupteur ON/OFF

- Couper le courant
- Démonter votre interrupteur ON/OFF
- Raccordez les fils de phase avec phase
- Installer l'interrupteur-variateur à la place (aucun fil à connecter). Le format est standard.

2- Si vous souhaitez avoir 2 points de commandes, installer l'interrupteur-variateur où vous souhaitez votre second point de commande. A noter que dans ce cas si vous éteignez depuis l'interrupteur ON/OFF, l'alimentation n'est plus sous tension et ne peut plus être commandé depuis l'interrupteur-variateur. Si vous rallumez depuis le même interrupteur ON/OFF, l'alimentation se remet sous tension et se réinitialise et passe par le courant maximum pendant 1s pour rechercher le réglage de l'intensité préalable. Il s'agit du fonctionnement normal.

Si cela vous gêne, la solution est d'avoir un second interrupteur-variateur installé à la place de votre ON/OFF (cf 1) et à appareiller avec l'alimentation.

3- Va et vient avec 2 interrupteurs

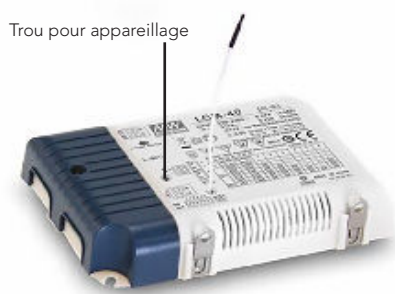
Il est recommandé d'installer l'interrupteur-variateur en plus des 2 interrupteurs et de ne l'utiliser que pour la variation de lumière.

Sinon il est possible de remplacer un interrupteur en raccordant la phase avec une navette (1 ou 2) et en isolant parfaitement la seconde mais il n'y a plus d'effet va et vient et la configuration est la même que pour 2 (non recommandé).

En cas de problème d'appareillage, la procédure d'appareillage est la suivante :

- Appuyer sur le trou d'appareillage de l'alimentation à l'aide d'un petit tournevis durant 2s (le luminaire doit être alimenté par le réseau électrique). Le luminaire se met à clignoter.
- Appuyer 4 fois rapidement sur le bouton côté I de l'interrupteur. Le clignotement s'arrête.
- Appuyer de nouveau sur le trou d'appareillage de l'alimentation à l'aide d'un petit tournevis durant 2s.
- Le luminaire est prêt à être piloté par l'interrupteur.

Si vous souhaitez désappareiller l'interrupteur et le luminaire, appuyer sur le trou d'appareillage de l'alimentation à l'aide d'un petit tournevis durant 30s.



Nous contacter

En cas de problème d'installation ou d'utilisation, n'hésitez pas nous contacter à l'adresse suivante en laissant votre numéro de téléphone. Nous reviendrons vers vous pour vous renseigner au mieux.

contact@lumeninside.fr



LUMEN
inside